



EVROPSKÁ UNIE  
Evropské strukturální a investiční fondy  
Operační program Doprava

Ministerstvo dopravy  
Státní fond dopravní  
infrastruktury



Jiná ověření:

Paré:

Orientační schéma:


Razítko oprávněné osoby:



Podpis:

Datum:

Revize:	Datum:	Popis:	Kontroloval:
000	30.09.2023	Definitivní odevzdání dokumentace	Ing. Marek Vývoda

Stavebník/Investor:	<b>Správa železnic, státní organizace</b>		<b>SPRÁVA ŽELEZNIC</b>
Adresa:	Dlážděná 1003/7, 110 00 Praha 1		
Zástupce investora:	Stavební správa západ		
Adresa:	Ke Štvanici 656/3, 186 00 Praha 8		

Zhotovitel díla:	<b>EXprojekt s.r.o.</b>	
Adresa:	Heršpická 758/13, 619 00 Brno	
Kontakt:	T: +420 533 312 000 E: info@exprojekt.cz	
Zhotovitel objektu:	<b>Signal Projekt s.r.o.</b>	
Adresa:	Vídeňská 55, 639 00 Brno	
Kontakt:	T: +420 543 233 962 E: projekce@signalprojekt.cz	
Hlavní projektant (HIP):	<b>Ing. Petr Jemelka   Ing. Dominik Mojžíšek</b>	Specialista: <b>Ing. Marek Vývoda</b>

Název stavby/akce:	<b>Sanace železničního spodku Lovosice - Bohušovice - Náhrada přejezdu P2418 objízdou komunikací</b>	Označení investora: S631500901
		Zakázka: 2020-077
Název části:	Pozemní komunikace	Označení části: <b>D.1</b>
Název objektu/dílní části:	<b>Chodník, osvětlení</b>	Označení objektu/komplexu: <b>SO 102.3</b>
Název přílohy:	Výpočet osvětlení	Číslo přílohy (typ/pořadí):
Název dílní části přílohy:	-	<b>2. 102</b>
Odpovědný projektant: Ing. Marek Vývoda	Zpracovatel přílohy: Zdeněk Křovina	Měřítka: - Formáty: 1 x A4
Kraj: Ústecký	Katastrální území: viz textová část	TUDU: 0801 26
		Stupeň dokumentace: <b>DSP+PDPS</b>
		Smluvní datum zpracování: <b>30.09.2023</b>

Kódové označení přílohy:

S631500901\_PDPS\_D1XXX\_SO10203X\_XX\_2\_102\_000

## **Zast. Nové Kopisty**

Výpočet zpracován na základě poskytnutých informací a výkresů. Každá změna půdorysu nebo zařízení (nábytek, technologie, pozice světelného místa) má zásadní vliv na správnost výpočtu. Proto firma THOME Lighting s.r.o. doporučuje, každou revizi projektu projednat se zpracovatelem výpočtu.

ID: 23DX0165

Datum: 22.08.2023  
Zpracovatel: Zdeněk Křovina

THOME Lighting

Prácheň 246  
Kamenický Šenov 471 14

Zpracovatel Zdeněk Křovina  
Telefon +420 777 110 718  
Fax  
e-mail krovina@thomelighting.com

## Obsah

### **Zast. Nové Kopisty**

Titulní strana projektu

1

Obsah

2

### **Zast. Nové Kopisty**

Plánovací údaje

3

Kusovník svítidel

4

Výpočtové plochy (přehled výsledků)

5

Ztvárnění 3D

7

Renderování nepravými barvami

8

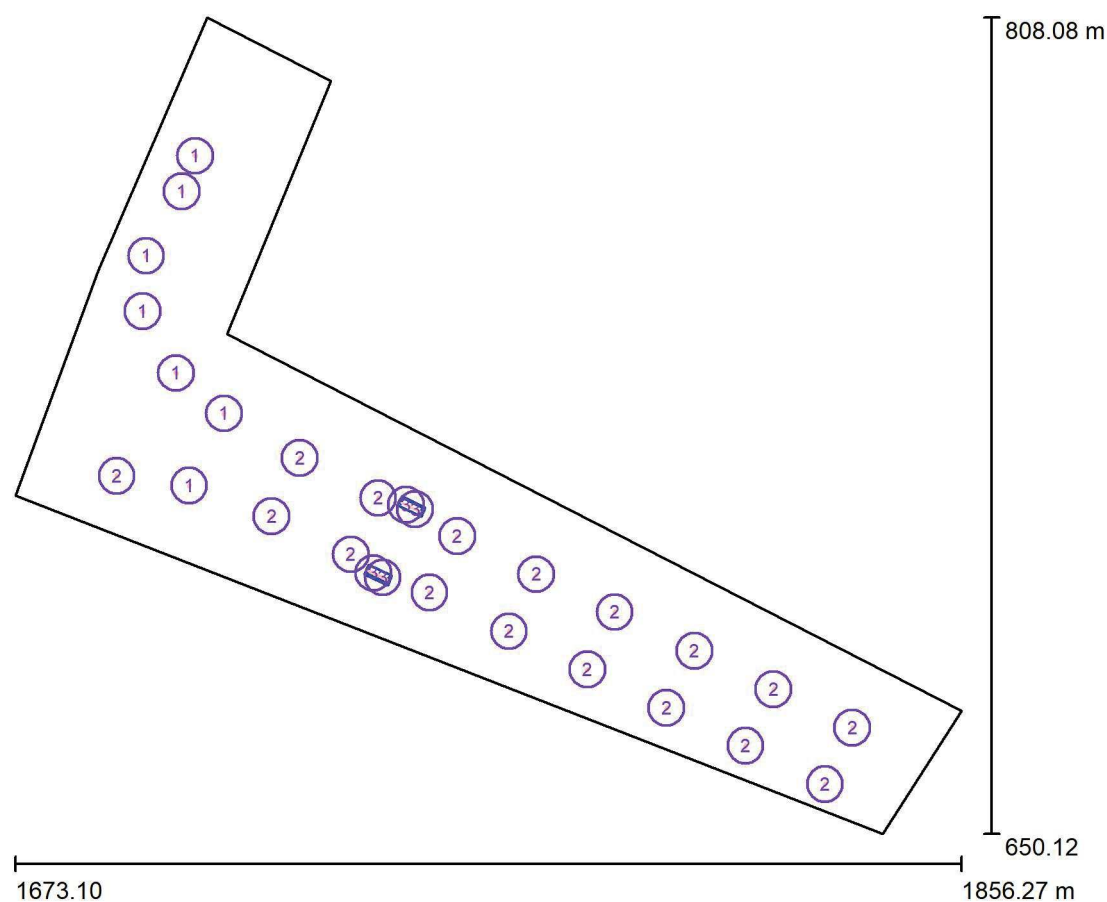
THOME Lighting

 Prácheň 246  
 Kamenický Šenov 471 14

 Zpracovatel Zdeněk Křovina  
 Telefon +420 777 110 718

 Fax  
 e-mail krovina@thomelighting.com

## Zast. Nové Kopisty / Plánovací údaje



Činitel údržby: 0.80, ULR/ FHS Inst.: 0.0%

Měřítko 1:1465

## Kusovník svítidel

Č.	ks	Označení (Opravný faktor)	Φ (Svítidlo) [lm]	Φ (Zdroje:) [lm]	P [W]
1	7	THOME Lighting s.r.o. PRE50221_14AK5 PRELED Â°3000lm 23W IP66 3K CLO+t <sup>TM</sup> .II (1.000)	3000	3000	23.0
2	17	THOME Lighting s.r.o. PRE50254_14AK5 PRELED Â°4830lm 35W IP66 3K CLO+t <sup>TM</sup> .II (1.000)	4830	4830	35.0
3	2	THOME Lighting s.r.o. SCA0519_144 SCALI Â° 1060lm 10W IP54 3K t <sup>TM</sup> .II 2m (1.000)	1060	1060	10.0
Celkem:			107355	Celkem: 107350	796.0

THOME Lighting

 Prácheň 246  
 Kamenický Šenov 471 14

 Zpracovatel Zdeněk Křovina  
 Telefon +420 777 110 718

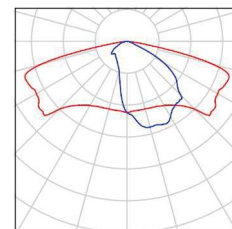
 Fax  
 e-mail krovina@thomelighting.com

## Zast. Nové Kopisty / Kusovník svítidel

7 ks

THOME Lighting s.r.o. PRE50221\_14AK5  
 PRELED  $\hat{A}^\circ$ 3000lm 23W IP66 3K CLO+t $\hat{L}^{\text{TM}}$ .II  
 C. výrobku: PRE50221\_14AK5  
 Světelný tok (Svítidlo): 3000 lm  
 Světelný tok (Zdroje:): 3000 lm  
 Výkon svítidla: 23.0 W  
 Klasifikace svítidel dle CIE: 100  
 Kód CIE Flux Code: 32 69 95 100 100  
 Osazení: 1 x LED (Opravný faktor 1.000).

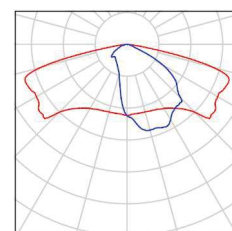
Obrázek svítidla najdete  
 v našem katalogu  
 svítidel.



17 ks

THOME Lighting s.r.o. PRE50254\_14AK5  
 PRELED  $\hat{A}^\circ$ 4830lm 35W IP66 3K CLO+t $\hat{L}^{\text{TM}}$ .II  
 C. výrobku: PRE50254\_14AK5  
 Světelný tok (Svítidlo): 4830 lm  
 Světelný tok (Zdroje:): 4830 lm  
 Výkon svítidla: 35.0 W  
 Klasifikace svítidel dle CIE: 100  
 Kód CIE Flux Code: 32 69 95 100 100  
 Osazení: 1 x LED (Opravný faktor 1.000).

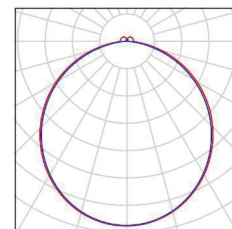
Obrázek svítidla najdete  
 v našem katalogu  
 svítidel.



2 ks

THOME Lighting s.r.o. SCA0519\_144 SCALI  $\hat{A}^\circ$   
 1060lm 10W IP54 3K t $\hat{L}^{\text{TM}}$ .II 2m  
 C. výrobku: SCA0519\_144  
 Světelný tok (Svítidlo): 1060 lm  
 Světelný tok (Zdroje:): 1060 lm  
 Výkon svítidla: 10.0 W  
 Klasifikace svítidel dle CIE: 96  
 Kód CIE Flux Code: 47 78 95 96 100  
 Osazení: 1 x LED (Opravný faktor 1.000).

Obrázek svítidla najdete  
 v našem katalogu  
 svítidel.



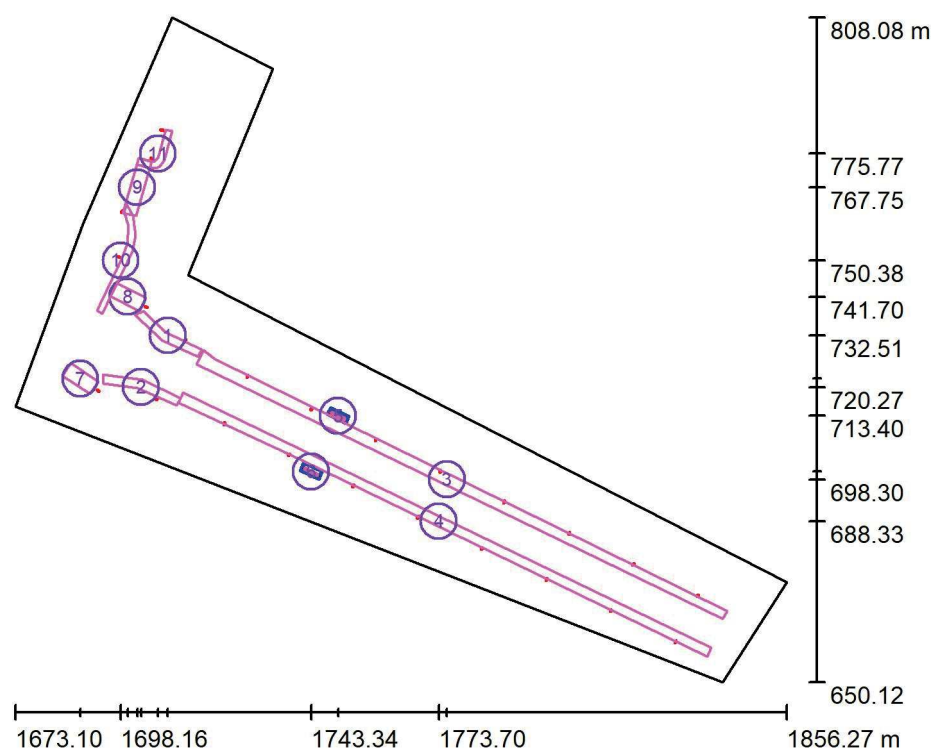
THOME Lighting

 Prácheň 246  
 Kamenický Šenov 471 14

 Zpracovatel Zdeněk Křovina  
 Telefon +420 777 110 718

 Fax  
 e-mail krovina@thomelighting.com

## Zast. Nové Kopisty / Výpočtové plochy (přehled výsledků)



Měřítko 1 : 1798

### Seznam výpočtových ploch

Č.	Označení	Typ	Rastr	$E_m$ [lx]	$E_{min}$ [lx]	$E_{max}$ [lx]	$E_{min} / E_m$	$E_{min} / E_{max}$
1	10lx/Uo 0,25_Chodník	svisle	64 x 16	15	7.32	20	0.495	0.362
2	10lx/Uo 0,25_Chodník	svisle	64 x 16	14	6.55	23	0.459	0.282
3	20lx/Uo 0,3_Nástupiště	svisle	32 x 128	27	11	72	0.415	0.155
4	20lx/Uo 0,3_Nástupiště	svisle	32 x 128	27	15	44	0.531	0.332
5	50lx/Uo 0,4_Kryté nástupiště	svisle	16 x 4	65	52	77	0.802	0.673
6	50lx/Uo 0,4_Kryté nástupiště	svisle	16 x 4	64	56	75	0.867	0.739
7	10lx/Uo 0,25_Místo pro přecházení	svisle	32 x 16	15	3.83	30	0.263	0.128
8	10lx/Uo 0,25_Místo pro přecházení	svisle	16 x 32	14	8.91	21	0.624	0.431
9	10lx/Uo 0,25_Místo pro přecházení	svisle	16 x 64	14	9.01	22	0.642	0.414

THOME Lighting  
Prácheň 246  
Kamenický Šenov 471 14

Zpracovatel Zdeněk Křovina  
Telefon +420 777 110 718  
Fax  
e-mail krovina@thomelighting.com

## Zast. Nové Kopisty / Výpočtové plochy (přehled výsledků)

### Seznam výpočtových ploch

Č.	Označení	Typ	Rastr	$E_m$ [lx]	$E_{min}$ [lx]	$E_{max}$ [lx]	$E_{min} / E_m$	$E_{min} / E_{max}$
10	10lx/Uo 0,25_Chodník	svisle	128 x 32	12	4.72	19	0.378	0.243
11	10lx/Uo 0,25_Chodník	svisle	64 x 32	19	14	22	0.741	0.615

### Shrnutí výsledků

Typ	Pocet	Průměr [lx]	Min [lx]	Max [lx]	$E_{min} / E_m$	$E_{min} / E_{max}$
svisle	11	24	3.83	77	0.16	0.05

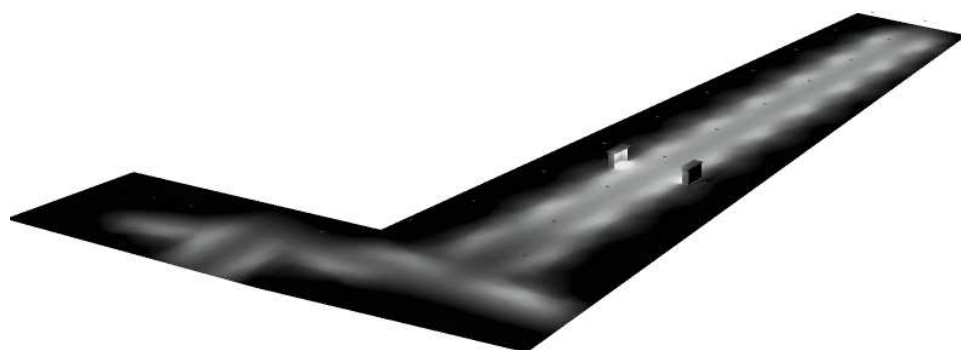


THOME Lighting

Prácheň 246  
Kamenický Šenov 471 14

Zpracovatel Zdeněk Křovina  
Telefon +420 777 110 718  
Fax  
e-mail krovina@thomelighting.com

## **Zast. Nové Kopisty / Ztvárnění 3D**





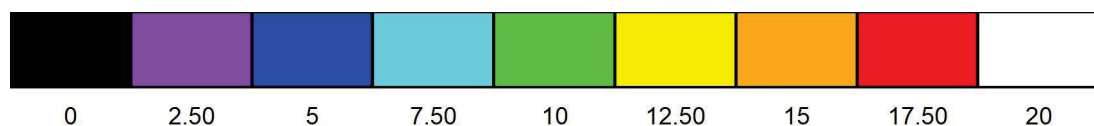
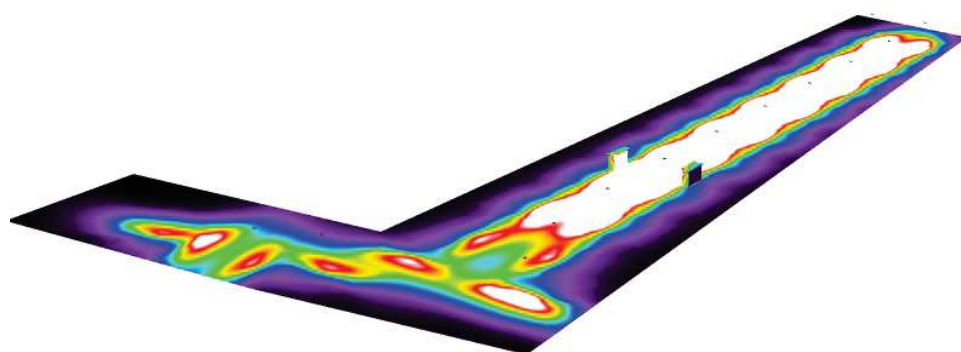


THOME Lighting

Prácheň 246  
Kamenický Šenov 471 14

Zpracovatel Zdeněk Křovina  
Telefon +420 777 110 718  
Fax  
e-mail krovina@thomelighting.com

## Zast. Nové Kopisty / Renderování nepravými barvami



lx